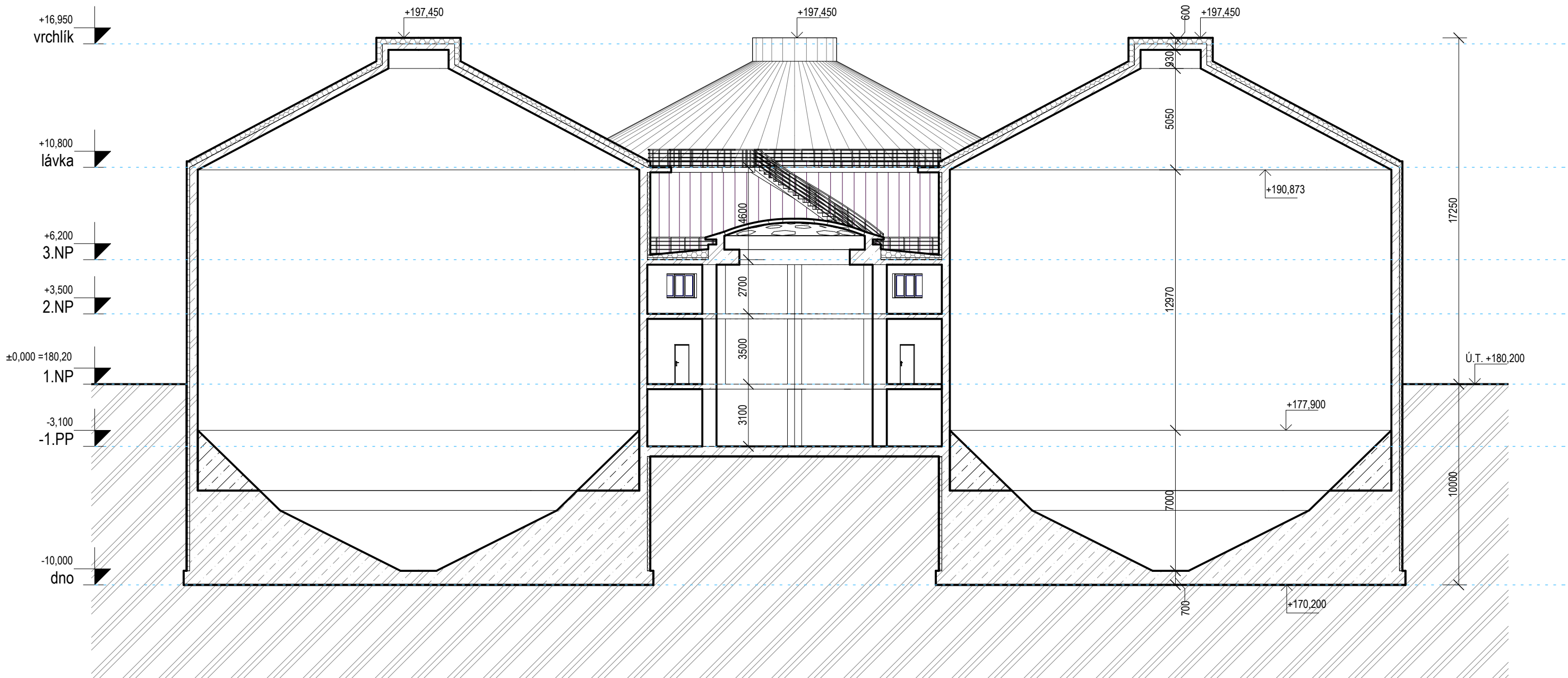


Řez B-B' 1 : 200



Index:	Datum:	Změny:	Vypracoval:

±0,000 = 181,300; Souřadnicový systém JTSK, výškový systém Bpv

<div><div><div><div><div><div><span></span></div><div><b>d plus</b></div></div></div><div><div><div><span></span></div><div>PROJEKTOVÁ A INŽENÝRSKÁ A.S.</div></div></div></div></div><div><div><div><div><div><span></span></div><div>D-PLUS PROJEKTOVÁ A INŽENÝRSKÁ A.S.</div></div></div><div><div><div><span></span></div><div>Sokolovská 16/45A, 196 00 Praha 8 - Karlín</div></div><div><div><span></span></div><div>tel. +420 221 873 111, fax +420 221 873 247</div></div></div><div><div><div><span></span></div><div>www.d-plus.cz</div></div><div><div><span></span></div><div>d-plus@d-plus.cz</div></div></div></div></div></div>				
Hlavní inženýr projektu: Ing. Jindřich SLÁMA, Ph.D.	Zodp. projektant: Ing. Karolina BORSKÁ	Vypracoval: Ing. arch. Kateřina ZÍPKOVÁ		
MÚ (OÚ):   Praha 6	Kraj:   Hl. m. Praha	Datum:	12/2022	
Investor:   Pražská vodohospodářská společnost a.s., Evropská 866/67, 160 00 Praha 6	Stupeň:		Studie	
Zakázka: <b>Modernizace kalového a energetického hospodářství ÚČOV</b>  D.1 DOKUMENTACE STAVEBNÍCH A INŽENÝRSKÝCH OBJEKT Ů <b>D.1.1 ARCHITEKTONICKO-STAVEBNÍ ŘEŠENÍ</b>		Číslo zakázky:	4713/2022	
		Měřítko:	1 : 200	
		Počet formátů A4:	3	Č. kopie:
		Obsah: <b>SO03 VYHNÍVACÍ NÁDRŽE</b> <b>ŘEZ B-B</b>	Číslo přílohy: <b>10.3.03</b>	